

TANG

ペーパークラフト

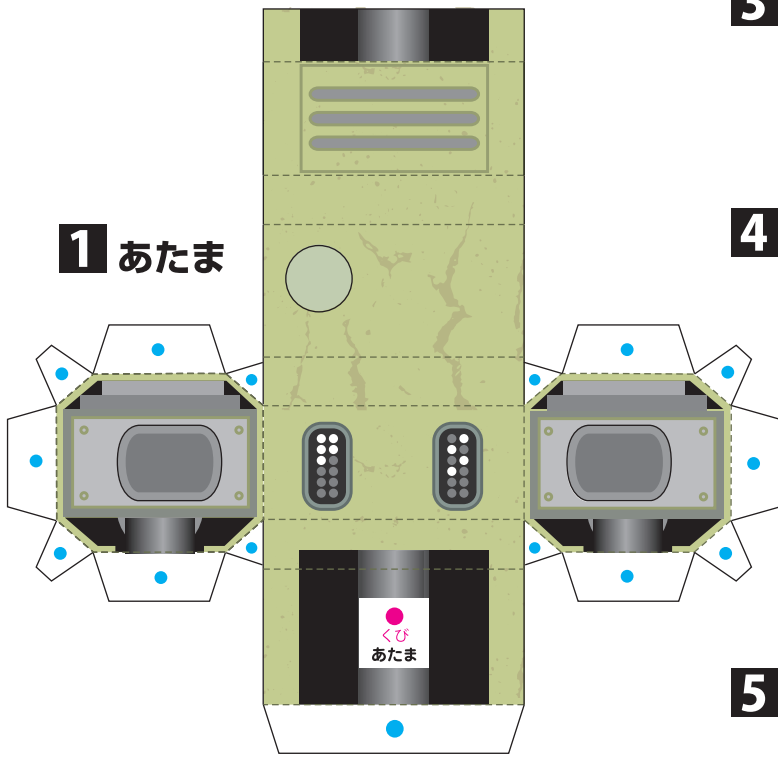
- 山折り線 (点線)
- 谷折り線 (一点鎖線)
- 切り取り線 (実線)
- 糊付け
- ⊗ 糊付けしない



道具

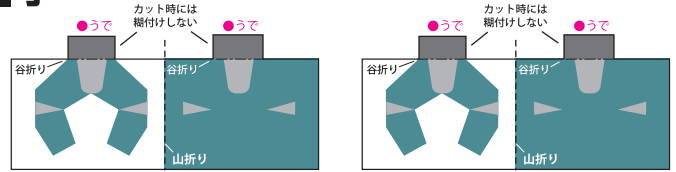
●ハサミ ●定規 ●ノリ (速乾木工ボンドがオススメです) ●ノリ用へら (アイスのバーが便利です) ●スジ押し道具 (使用済みボールペンなど)

⚠ ハサミなどの道具を使用しますので、お子様が組み立てる場合は、保護者の方が安全にご配慮ください

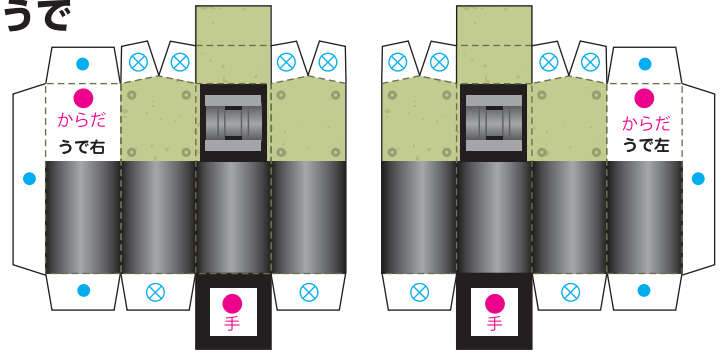


3 手

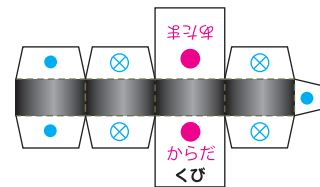
厚みを出すために裏面を糊付けし重ね合わせてカットします



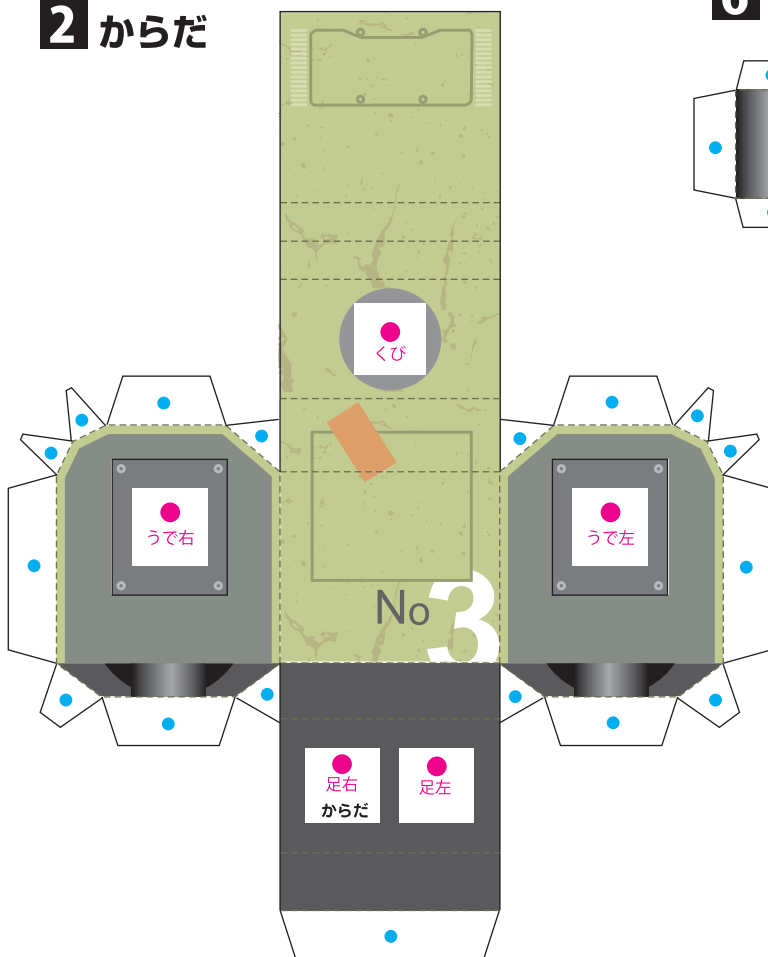
4 うで



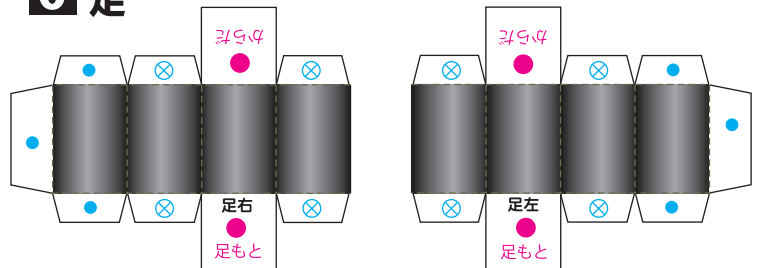
5 くび



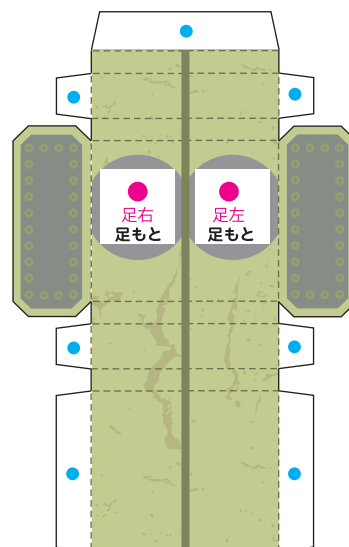
2 からだ



6 足



7 あしもと



完成!

